

速報展 発掘調査最前線

# 鳥取を掘る!! 2017

近年の注目される発掘成果が一堂に！



下坂本清合遺跡



青谷横木遺跡



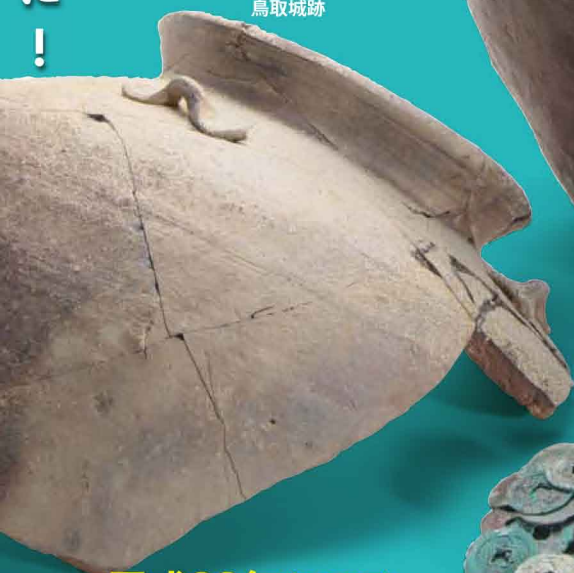
青谷上寺地遺跡



鳥取城跡



下坂本清合遺跡出土埋蔵銭  
(鳥取県埋蔵文化財センター蔵)



平成29年(2017)

2月25日(土) ▶▶▶ 3月26日(日)

観覧時間 9:00-17:00(最終入館は16:30まで)

[休館日] 2月27日(月)・3月6日(月)・13日(月)・21日(火)

[主催] 公益財団法人鳥取市文化財団 鳥取市歴史博物館

[共催] 鳥取県埋蔵文化財センター、鳥取市教育委員会  
鳥取市埋蔵文化財センター

[後援] 朝日新聞鳥取総局、共同通信社鳥取支局、山陰中央新報社、産経新聞鳥取支局、  
時事通信社鳥取支局、新日本海新聞社、中国新聞鳥取支局、毎日新聞鳥取支局、  
読売新聞鳥取支局、いなびりびりネット、NHK鳥取放送局、TSK山陰中央テレビ、  
日本海テレビ、日本海ケーブルネットワーク、BSS山陰放送、エフエム山陰、FM鳥取

[会場/お問い合わせ]  
鳥取市歴史博物館  
1階特別展示室

〒680-0015 鳥取県鳥取市上町88  
TEL: 0857-23-2140  
<http://www.tbz.or.jp/yamabikokan/>

観覧料  
無料

※常設展示は有料



鳥取市歴史博物館